

Mö²MiWo 2025



Die Mittwochswettfahrten werden in 2025 als gemeinsame Veranstaltung der MSK Möltenort und der WVM Mönkeberg ausgetragen!

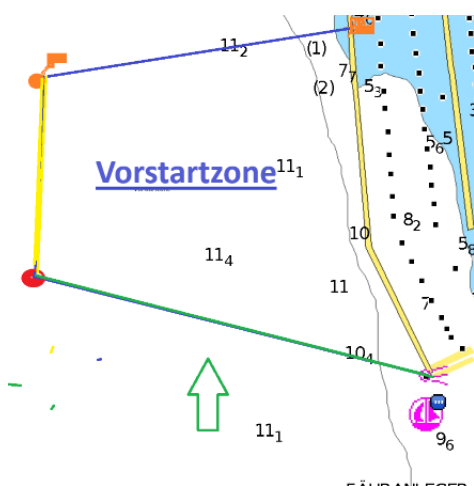
Diese Segelanweisung ist das einzig gültige offizielle Papier und nur das gilt!

Gestartet wird in Mönkeberg vor der Außenmole am Startmast. **Die Vorstartzone ist wie 2024 vergrößert, Schiffe die nicht im aktuellen Startverfahren sind, dürfen die Zone nicht befahren!** Wer falsch gestartet ist, muss die Vorstartboje südlich umfahren, um neu starten zu können. Die Ziellinie liegt unverändert in Möltenort zwischen dem Feuerschiff und der roten Fahrwassertonne Tonne 14. Die Mö2MiWo-Bahnen bleiben wie 2024.

Mittwochswettfahrten beginnen am 7. Mai 2025 und werden die ganze Saison bis zum 17. September ausgesegelt. Eine Pause machen wir nur vor Himmelfahrt und zur Kieler Woche. Zum gemütlichen After-Sail im Sonnenuntergang auf der Sunny-side-of-Kieler-Förde lädt der HYC auf das Feuerschiff „Læsø Rende“ am 7.5., 21.5., 11.6., 9.7 und 23.7. ein. Die Siegerehrung findet im Anschluss an die letzte Wettfahrt am 17.9.2024 im MSK-Heim statt (Getränke und Imbiss gegen Entgelt).

Saisongesamtwertung: 7.5. – 23.7.2025 und 10.9. – 17.9.2025	= 12 MiWos (am 28.5 und 25.6. kein Start)
Summer-Session: 30.7. - 3.09.2024	= 6 MiWos (selber zeiten ! Ziellinie zwischen Tonne MÖL und MSK Startmast auf Molenkopf!)

Start Gruppe 1 (YS ab 102) 17:45 vor der WVM-Außenmole zwischen WVM-Startmast (orange gekennzeichnet) und Startfahne (orange) nach Funkuhrzeit (MESZ=UTC+2). Start Gruppe 2 (YS bis 101) 17:55 Uhr. Sollte zu einer Wettfahrt kein vollständiges Starterteam zur Verfügung stehen, so ist am Startmast keine orangefarbene Flagge und keine BahnNr. angezeigt und der Start ist zur jeweiligen Uhrzeit ohne weitere Signale!



Südlich der Startfahne (Orange) ausgelegte Boje (Rot) bildet mit dem Molenkopf und dem Startmast (Orange) eine viereckige Vorstartzone. Schiffe, die im Begriff sind zu starten, müssen von Süden her über die grüne Linie zwischen der Boje (Rot) und dem südlichen Molenkopf des Hafens in diese Zone hineinsegeln !!! Überqueren der gelben Linie von Westen führt zur Disqualifikation! Boote

der Startgruppe 2 dürfen diese viereckige Vorstartzone von 17:35 bis 17:45

nicht befahren und auch danach die startenden Schiffe der ersten Gruppe darin nicht behindern!

Low-Point-Wertung der Mö²MiWo 2025. In der Saisongesamtwertung gibt es 4 Streichergebnisse, in der Summer-Session 2. **Voraus.??** in zwei Wertungsgruppen und gesonderte Wertung der Einheitsklassen (zB. Albin Express und/oder X 79) jeweils ab 3 Yachten plus Jahreswertung.

Die zu segelnde Bahn ist im Standard die Bahn L, wenn Bahn K gesegelt werden soll, wird dies als große farbige Tafel mit dem Buchstaben K spätestens 5 Minuten vor dem Start an der WVM-Außenmole direkt unter dem Startmast ausgehängt:

Bahn L : Start Mönkeberg S->N

16 Stb

RB Bb

16 Bb

SVK Bb

K4 Bb

16 Stb

MÖL Bb

Ziel Möltenort S->N (5,7 sm)



Bahn K : Start Mönkeberg S->N

16 Stb

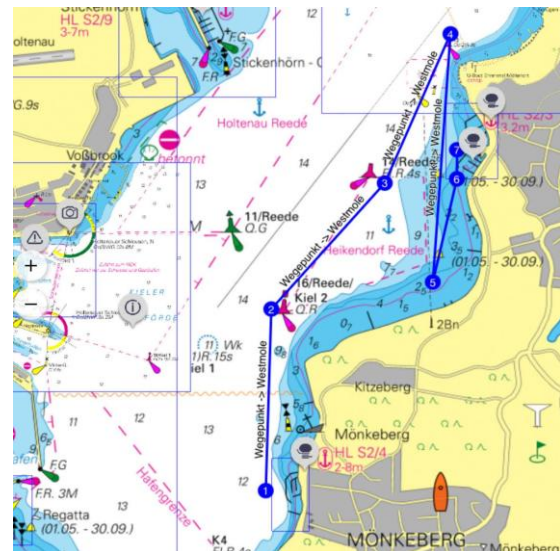
14 Bb

12 Stb

RB Bb

MÖL Bb

Ziel Möltenort S->N (3,3 sm)



Bahn „L“ ist die lange Standard-Bahn für die Mönkeberg-Möltenorter-Mittwochswettfahrten.

Bahn „K“ ist die kurze „Flautenbahn“. „RB“ ist das gelbe Regattafass in der Heikendorfer Anker-Bucht.

„MÖL“ ist das gelbe Fass westlich vor der südlichen Einfahrt in den Möltenorter Hafen. „SVK“ ist das gelbe Fass südlich des Tirpitz-Hafens.

Eine Bahnverkürzung kann vom Zielkomitee vorgenommen werden bei der ersten Passage der Ziellinie von Nord (Bahn K) oder nach Ankündigung (Megaphon oder Schlauchboot oder durch einfache Zeitnahme) auch bei Bahn L.

Als Startzeit gilt Funkuhrzeit. Schallsignale 5-4-1-Start werden gegeben. Startflagge „P“ gilt als gesetzt. Frühstarter werden vom Startkomitee aufgeschrieben und erhalten in Abänderung der WR eine Strafe von 5 Minuten auf die geseelte Zeit, plus die zu früh gestartete Zeit. Sie können sich gemäß WR unverändert durch Zurücksegeln auf die Vorstartseite und Neustarten entlasten. Die Tracking-App (Sail Insight oder ggfs Regatta Hero) hilft den Teilnehmern bei dem Nachweis der Entlastung. Start- und Zielkomitee können in begründeten Einzelfällen anderslautende Entscheidungen endgültig treffen. Zielzeitbegrenzung für alle Teilnehmer ist 20:00 Uhr, bis dahin nimmt das Zielteam die Zeit. Wer nach 20 Uhr durchs Ziel geht, **mus**s seine Zeit selbst nehmen und in die WhatsApp Gruppe melden.

Für die Veranstaltung gilt der Yardstickwert gemäß DSV-Liste oder ggfs der Revierliste (neu in 2025), für die Gruppeneinteilung gilt dieser bereinigt auf den wirklichen Meldezustand, also Schiffe mit YS 101 die z.B. ohne Spi segeln, haben dann YS 103 und starten in der ersten Gruppe um **17:45** Uhr. Neue Teilnehmer melden sich bitte mit Yardstickwert gemäß DSV-Liste an, ohne irgendeine Verrechnung! Über eine ggfs mögliche Anpassung des Yardstickwertes entscheidet abschließend der Wettfahrtleiter.

Die Meldung ohne/mit jeweils Spi /Genua erfolgt bis zur 1. Wettfahrt mit der schriftlichen Anmeldung (spät. am 7.5.24 um 16 Uhr), der dann festgelegte Yardstickwert (Spi plus 2 Punkte, Genua plus 1 Punkt) bleibt die ganze Hauptsaison bestehen. Eine Abmeldung pro Wettfahrt ist aus organisatorischen Gründen nicht möglich.

Die Anmeldung erfolgt vor der ersten Teilnahme an der Mö²Mi-Wo2025 über Manage to Sail oder das Meldeformular und zu jeder Wettfahrt über die WhatsApp-Gruppe „Mö²MiWo 2025“ oder direkt beim Startkomitee. **Alle Boote fahren vor ihrem Start zur Bestätigung ihrer Tagesanmeldung am Startmast zur Begrüßung vorbei!**

Es bleibt wie bisher!!! keine Meldegebühr. Es wird auch in 2025 keine Meldegebühr geben. Nicht zweckgebundene Spenden an die Vereine sind **ausdrücklich erwünscht**, z.B. auf das Konto der WVM-Mönkeberg IBAN: DE 33 2105 0170 1000 27 1229, BIC: NOLA DE 21 KIE. Vielen lieben Dank !

Gesegelt wird nach KVR und World Sailing Rules 2025-28 unter Beachtung der Revierregeln (z.B. Fahrwasser und Sperrgebiete). Wir wünschen rücksichtsvolles Segeln, gegen über der Berufsschiffahrt , anderen Wassersportlern, vor allem auch schwächeren und Regattateilnehmern! Zur Disqualifikation führt eine Missachtung der zuvor genannten Positionen und Abweichungen von der Bahn!

Proteste werden ausschließlich im Anschluss an die Wettfahrt bei einem Bier zwischen den Parteien geklärt!

Interessierte Teilnehmer und solche, die es werden wollen, können der WhatsApp-Gruppe „Mö²MiWo 2025“ mit diesem Link beitreten : <https://chat.whatsapp.com/FyQi1qbRIMz4kF3lXMoPQX>

oder alternativ diesen QR-Code scannen :



Der Beitritt zur Gruppe beinhaltet das Einverständnis zu Datenschutzerklärung und Haftungsausschluss. Tagesergebnisse, Wetternews und Ankündigungen werden über diese WhatsApp-Gruppe kommuniziert. Anregungen sind immer erwünscht! Jeder Teilnehmer soll bitte vor der ersten Teilnahme die Anmeldung schriftlich ausfüllen und den Veranstaltern zustellen!

Eine erfolgreiche Segelsaison 2025 wünschen



Eure Regattateams der WVM und der MSK